



L'article premier de la constitution précise l'objet et les principes essentiels auxquels se réfère la **Grande Loge Mixte de France** :

*La Grande Loge Mixte de France est une institution essentiellement humaniste, philosophique et progressive. Elle a pour objet la recherche de la vérité, l'étude de la morale et la pratique de la solidarité.*

*Elle travaille à l'amélioration matérielle et morale, au perfectionnement intellectuel et social de l'humanité.*

*Elle a pour principes : la tolérance mutuelle, le respect des autres et de soi-même.*

*Elle proclame le principe de laïcité considéré comme l'opposition à toutes les aliénations et notamment à toute influence dogmatique. Elle se réfère à la liberté absolue de conscience, c'est-à-dire le droit pour chaque Franc-Maçon de croire à une vérité révélée de son choix ou de ne pas croire.*

Elle a pour devise :

**Liberté - Egalité - Fraternité**

**Article 2 (extrait)**

*Elle recommande à ses initiés de participer à la vie publique, sociale et culturelle, et de diffuser les fruits de leur recherche par leur exemple.*

## NOTRE ATTACHEMENT

La Grande Loge Mixte de France est une Obédience française, attachée à la liberté absolue de conscience, recevant aussi bien les femmes que les hommes. Fidèle aux principes et méthodes de la Franc-Maçonnerie Universelle, la GLMF entretient des relations suivies avec l'ensemble des principales Obédiences françaises et nombre d'Obédiences étrangères.

Plusieurs groupes réunissent des membres des diverses Obédiences françaises pour travailler en commun. Ainsi, l'un de ces groupes œuvre dans le combat contre les sectes. Un autre assure la promotion du Principe de Laïcité. Ce ne sont que deux exemples parmi d'autres.

La GLMF participe à l'Institut Maçonnerie Français ainsi qu'à diverses manifestations, tel le Salon du Livre Maçonnerie.

**Vous souhaitez travailler à la construction d'une société plus fraternelle, sans compromission ni exclusion sociale, politique ou religieuse. Le travail de nos Loges peut répondre à votre attente.**

Si vous avez reçu cette plaquette de l'un des nôtres, prenez (ou reprenez) contact avec cette personne. Elle répondra à vos questions et vous indiquera la marche à suivre pour nous rejoindre.

Si vous ne connaissez personne, vous pouvez écrire (par courrier postal ou électronique) à l'Obédience, à l'adresse ci-dessous. Vous pourrez alors rencontrer l'un des nôtres pour approfondir votre démarche.



GLMF

GRANDE LOGE MIXTE DE FRANCE

8, rue de Bizerte - 75017 Paris - FRANCE

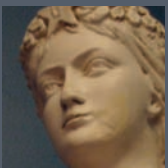
Tél. : +33 (0)1 48 39 38 44 - Fax : +33 (0)1 48 39 22 46

courriel : [contact@glmf.fr](mailto:contact@glmf.fr) - [www.glmf.fr](http://www.glmf.fr)



Des femmes et des hommes décidés à construire ensemble une société de justice et de fraternité

GRANDE  
LOGE  
de MIXTE  
FRANCE



Héritée d'une tradition transmise au fil du temps, la méthode de travail maçonnique s'appuie sur des symboles et suit un parcours initiatique.

La méthode maçonnique repose sur la réflexion individuelle, incite à la remise en cause et met l'esprit critique au service d'un idéal.

Le travail personnel de recherche est apporté au groupe. Celui-ci l'enrichit par ses réactions, commentaires, connaissances et suggestions.

La Loge est le lieu propice à ces échanges. Son hétérogénéité permet à chacun des rencontres difficiles à organiser ailleurs.

La liberté d'expression, de croyance ou d'opinion, est totale. Elle est le gage d'un débat nourri et porteur d'ouvertures inédites.

Chacun apprend de l'autre et personne n'oblige l'autre à penser comme lui. Tous les horizons socioculturels sont représentés.

Les Francs-Maçons aspirent à une société plus fraternelle. Ils travaillent dans leurs Loges en toute indépendance vis-à-vis de tous les pouvoirs.

Les thèmes de réflexion collectifs peuvent faire l'objet de rapports diffusés à l'extérieur, donc mis au service de la société.



### La mixité

Elle est totale. La volonté d'établir l'égalité entre hommes et femmes implique pour nous le choix d'un travail en commun, c'est pourquoi nos Loges sont mixtes. Nous réunissons des membres de tous âges, issus d'univers sociaux, économiques, professionnels, culturels, religieux et politiques différents.

### La présence

La Grande Loge Mixte de France réunit plus de 3700 membres. Ils œuvrent dans plus de 160 Loges actives, réparties dans l'ensemble de la République Française : métropole et outremer. Sa croissance est constante. (Données chiffrées de janvier 2011)

### La pluralité

Notre Obédience donne à ses Loges la possibilité de travailler à des rites différents répondant aux sensibilités les plus diverses. La plupart des rites connus en France y sont pratiqués.

### La démocratie

La Grande Loge Mixte de France est une fédération de Loges ayant chacune un statut juridique d'association loi 1901.

Les responsables sont élus chaque année pour des mandats n'excédant jamais trois ans, tant dans les Loges qu'au niveau de l'Obédience. Tous les ans, le Convent (assemblée générale de la fédération) rassemble les délégués élus par les loges. Ils définissent en commun les orientations et les thèmes de réflexion de l'Obédience. Ils élisent les responsables nationaux.

### La liberté

Dans nos Loges, croyants, agnostiques et athées se rencontrent. Des membres pratiquent une religion, d'autres pas. Ces choix personnels sont l'expression de la liberté absolue de conscience et ne font l'objet d'aucune directive.

### Les travaux

Les Loges ont le libre choix de leurs travaux. Le symbolisme est un thème de travail commun à tous les membres. Dans la plupart des Loges, la réflexion porte également sur les problèmes de société.

Toutes ont à cœur de travailler collectivement sur les trois questions annuelles choisies par l'Assemblée Générale : symbolique, laïque et sociale. La synthèse des rapports enrichit la réflexion de tous.